

Usługi Geodezyjne
Geodeta
Nr. 416, 08/2015
WP 30343411, 10/2015, 01/2016

MAPA DO CELÓW PROJEKTOWYCH

SKALA 1:500

Układ współrzędnych: UTM, strefa 3, układ odniesienia: 60

1:500
Wykonawca: 2.8.10.2016
mgr inż. Mirosław Jachnicki

Województwo: kujawsko-pomorskie

Powiat: grudziądzki

Jednostka ewidencyjna: 040603_4, lasin - Mirosto

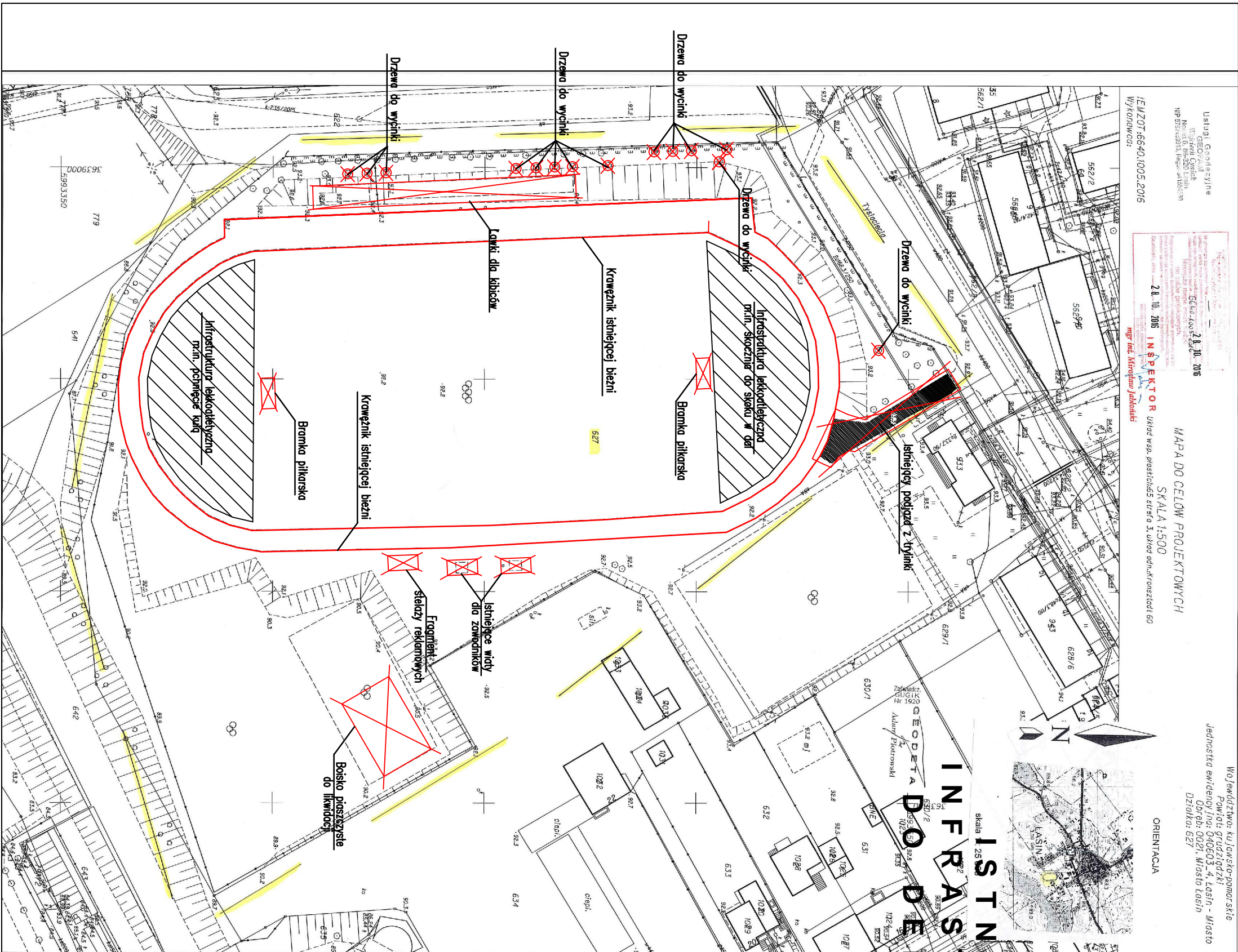
Działka: 627

ORIENTACJA



skala 1:500

ISTNIEJĄCA INFRASTRUKTURA DO DEMONTAŻU



UWAGA: Istniejące w terenie wyznaczniki oraz pozostałości po zabudowie mogą w rzeczywistości odbiegać od przyjętych w opracowaniu. W takim wypadku należy skorygować przyjęte w dokumentacji dane terenowe, wyznaczniki oraz projektowane nachylenia skarp, konsultując je z Projektantem oraz Inspektorem nadzoru inwestorskiego.

WYKONAWCA		Mirosto i Grudziądz	
WYKONAWCA		ul. Białogłaska 2, 86-201 Łasin	
WYKONAWCA		Wykonanie projektu architektury i budowlanego przekroju i modernizacji Stadionu Miejskiego w Łasinie	
WYKONAWCA		ul. Tylna, dz. nr 627, obr. 0021, jeb. ew. 040603_4, lasin - Mirosto	
WYKONAWCA		Pracownia projektowa architektury i budowlanej "PSBUD" mgr inż. Piotr Świążyński	
WYKONAWCA		ul. 30 Maja 87/5, 86-201 Łasin	
WYKONAWCA		Projekt budowlany - wykonawczy	
WYKONAWCA		19.11.2016r.	
WYKONAWCA		1:500	
WYKONAWCA		Budowlana	
WYKONAWCA		12	
WYKONAWCA		12	